

394 万円

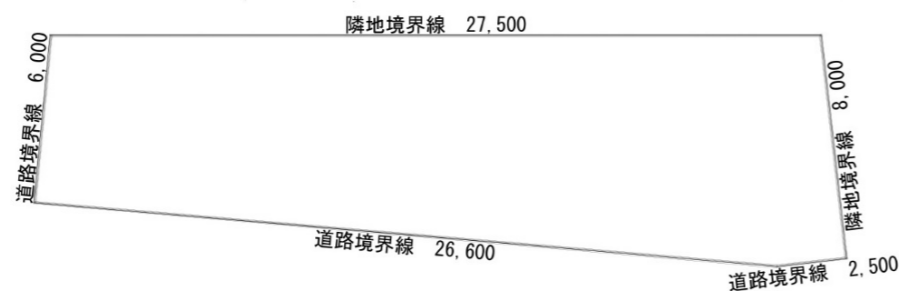
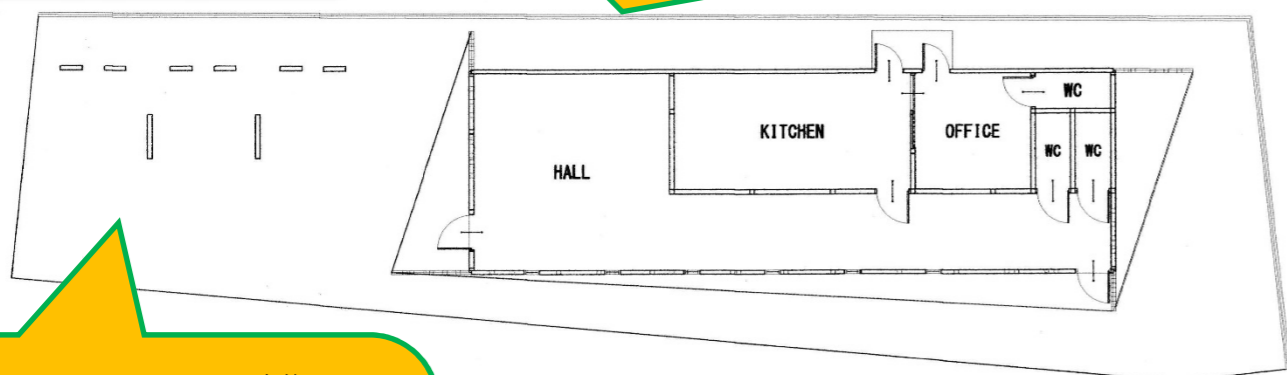
所在地	本巣市三橋5丁目23
土地面積	204.23m <sup>2</sup>
建築条件	現況渡し(建築条件なし)
用途地域	2種住居地域
建ぺい/容積率	60%/200%

土地販売中

本巣市中心部、モレラ岐阜すぐ近くです



◎南北に細長い土地です。  
南と東は道路なので、日当たり良好です。下の間取り例は店舗です。



このような間取りの建物はいかかでしょうか？20坪の平屋建て。レストラン、カフェ、コーヒーショップ、フラワーショップ、インテリアショップ、ご使用用途に応じて対応いたします。



NOA Vol 102 2025年8月31日 文責：ノアハウス株式会社 代表取締役 杉山宗憲  
本巣市上高屋804 TEL 058-324-9993 <http://www.noa.vc>  
一級建築士、宅地建物取引主任者、岐阜県木造住宅アドバイザー。住環境福祉コーディネーター2級、CASBEE 戸建評価員、岐阜県木造住宅耐震相談士、暮らし省エネマイスター。



日本の家、木造りの家。おかげさまで杉山製材所で28年杉山製材(株)で60年ノアハウス(株)で16年有難うございます。

# ノアハウスの家 Vol.102

## その1. 高品質な住宅性能

### 断熱性・気密性

一年を通して快適な温度を保ち、冷暖費を抑えることができます。

### 耐震性

地震に対して安心して暮らせるために、当社ではSE構法を推奨させていただいております。

### 耐久性

長く安心して住めるように、品質や施工にもこだわり、大切にしています。

# 耐震構法 SE構法

ノアハウスでは構造体にSE構法を取り入れています。

～耐震等級 最高等級3～

## その2. 使いやすく快適な間取り

### 生活動線

家事や生活の移動がスムーズにできるように、キッチン、洗面所、浴室などの配置を考慮します。

### 収納

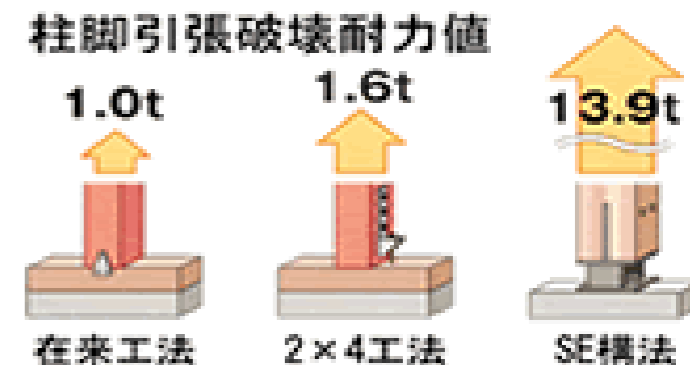
適した場所に収納を設けることで、スッキリとした空間を保つことができます。



システム化された木造ラーメン構法。それが「SE構法」。

## その3. アフターフォローの徹底

ご相定期点検、メンテナンス、また困った時などお気軽に談ください。直ぐに対応させていただきます。



計算により裏付けされた確かな強さがあります！

ノアハウスは家づくりでワクワクドキドキ楽しい家造りをご提案させていただきます