

# 今月のお仕事



いつもお世話になっております  
ありがとうございます

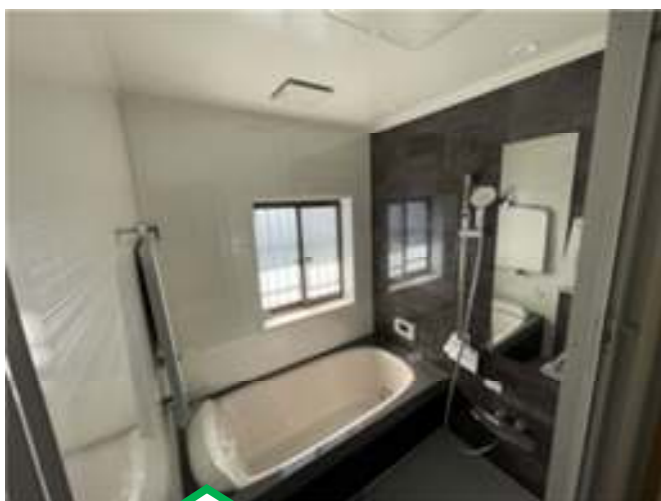
TEL 058-324-9993

お気軽にお問い合わせください  
お電話お待ちしております

毎日暑いですね。  
熱中症に気を付けてお過ごしください。

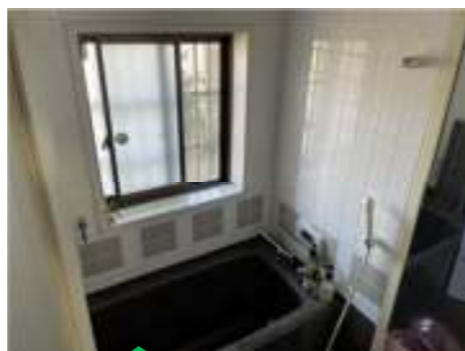


本巣市S様 築30年 浴室改修工事



☆浴室工事後☆  
リクシル システムバスルーム スパージュ  
BXタイプ 1616サイズ  
シックな色合いにまとめました。浴槽上部のヘッドレストが大変お気に入りです。

☆本巣市S様 浴室改修工事☆  
30年前にご自宅を新築されています。お風呂は当初からユニットバスでした。しかし、タイルを張った壁はお掃除が大変でした。入り口の段差も気になっていました。今回、リフォーム助成金の活用を考えリフォーム工事に踏み切りました。



☆浴室工事前☆  
30年前に施工のユニットバス。断熱性能、お手入れのしやすさ等に不満がありました。窓サッシも寒く感じていました。



☆洗面脱衣場☆  
洗面台も新しくしています。扉は全て引き出し式で奥まで手が届き収納力抜群です。

## 本巣市リフォーム助成金

こちらの物件は「本巣市リフォーム助成金」を活用しています。工事金額20万円以上の工事が対象です。工事金額の1割まで、かつ10万円まで助成されます。詳しくはノアハウスまでお問い合わせください。

こちらの助成金も活用いただけます



## 子育てグリーン住宅支援事業

今年もスタートしました。ノアハウスは2022年、2023年、2024年と継続して業者登録しています。

①開口部断熱改修 ②外壁等の断熱改修 ③エコ住宅設備の設置  
その他、段差解消、手すり設置など。  
詳しくは当社までお問合せください。

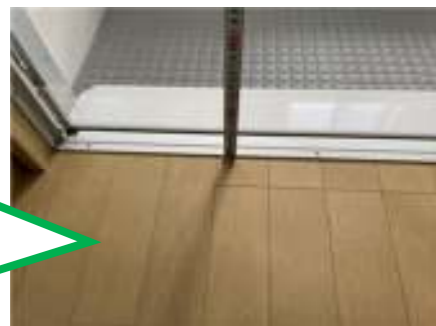


☆浴室窓☆  
浴室の窓サッシは交換をせずにペアガラスの内窓を追加しています。窓交換には外壁を一部撤去する必要があります。工事大掛かりになります。内窓設置は手軽に断熱、防音効果が期待できます。



☆洗面脱衣室窓☆  
ここもペアガラスの内窓を追加しています。

☆浴室敷居工事後☆  
浴室入り口戸は引き戸から引き戸にしています。気になる段差もありません。



☆浴室敷居工事前☆  
30年前はユニットバスといえどもこのように段差がありました。

こちらからもお問い合わせいただけます。



ノアハウスのインスタです。



HPも日々更新しています。



最後までご覧いただきありがとうございます。来月も頑張ります。よろしくお願いいたします。下のQRコードからもご覧いただけます。