

494 万円

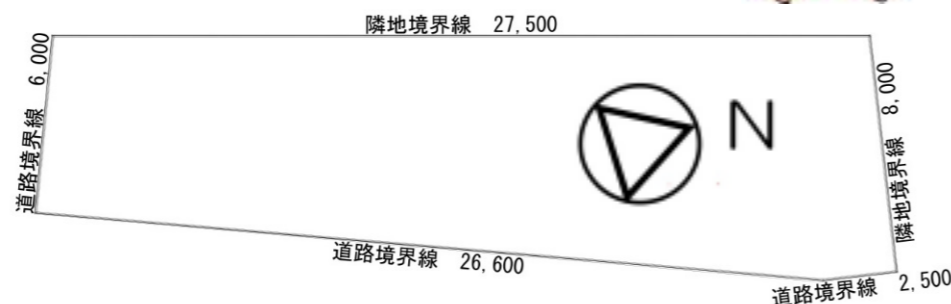
所在地	本巣市三橋5丁目23
土地面積	204.23m ²
坪単価	8.0万円
建築条件	現況渡し(建築条件なし)
用途地域	2種住居地域
建ぺい/容積率	60%/200%

価格はご相談させていただきます。

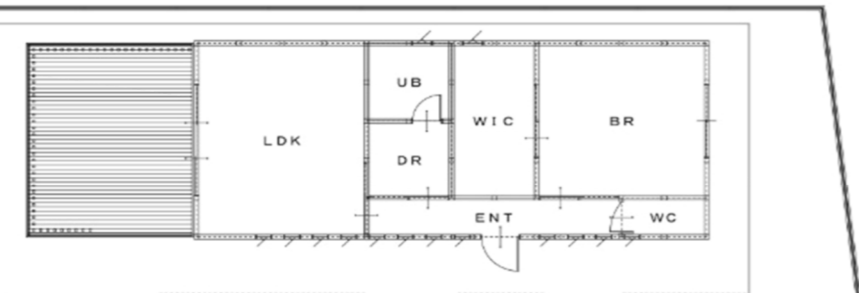
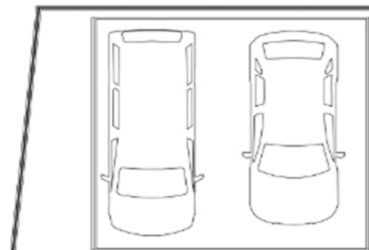


土地販売中

本巣市中心部、モレラ岐阜すぐ近く
平屋の暮らしはいかがですか？



◎南北に細長い土地です。
南と東は道路なので、日当たり良好です。下の間取り例は住宅ですが、店舗にも向いていると思います。



このような間取りの建物はいかかでしょうか？
15坪の平屋建て+気持ちの良いウッドデッキ♪



NOA Vol 102 2025年7月31日 文責：ノアハウス株式会社 代表取締役 杉山宗憲
 本巣市上高屋 804 TEL 058-324-9993 <http://www.noa.vc>
 一級建築士、宅地建物取引主任者、岐阜県木造住宅アドバイザー。住環境福祉コーディネーター2級、CASBEE 戸建評価員、岐阜県木造住宅耐震相談士、暮らし省エネマイスター。



おかげさまで杉山製材所で 28年杉山製材(株)で 60年ノアハウス(株)で 16年有難うございます。

ノアハウスの家 Vol.102

その1. 高品質な住宅性能

断熱性・気密性

一年を通して快適な温度を保ち、冷暖費を抑えることができます。

耐震性

地震に対して安心して暮らせるために、当社ではSE構法を推奨させていただいております。

耐久性

長く安心して住めるように、品質や施工にもこだわり、大切にしています。

その2. 使いやすく快適な間取り

生活動線

家事や生活の移動がスムーズにできるように、キッチン、洗面所、浴室などの配置を考慮します。

収納

適した場所に収納を設けることで、スッキリとした空間を保つことができます。

その3. アフターフォローの徹底

定期点検、メンテナンス、また困った時などお気軽にご相談ください。直ぐに対応させていただきます。

耐震構法 SE構法

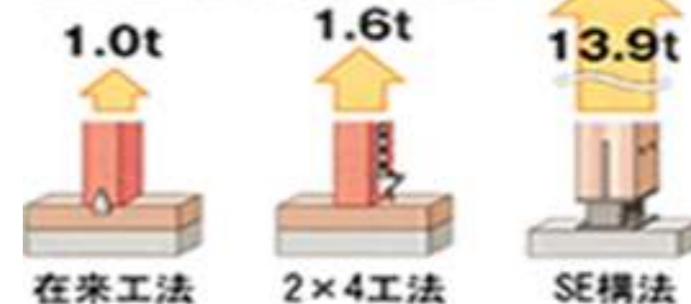
ノアハウスでは構造体にSE構法を取り入れています。

～じしんにつよいじしんあります～



システム化された木造ラーメン構法。それが「SE構法」。

柱脚引張破壊耐力値



計算により裏付けされた
確かな強さがあります！

ノアハウスは家づくりでワクワクドキドキ楽しい家造りをご提案させていただきます